

CUSTOMER SERVICE CARDS (Italian translation)

Chopard



Questo prodotto Chopard NON è impermeabile quindi evitare qualsiasi contatto con acqua o umidità.




Customer Service #1 04/2016

Chopard

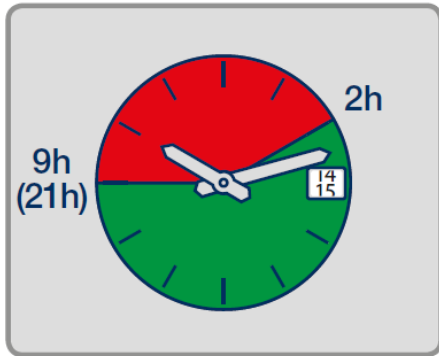


Questo prodotto Chopard è impermeabile (ISO 22810) e copre tutte le ordinarie attività in acqua. Per garantire l'impermeabilità è necessario assicurarsi che la corona (ed eventualmente i pulsanti) siano premuti o avvitati prima di ogni attività in acqua. Per preservare l'aspetto della pelle e la sua morbidezza , i cinturini in pelle non dovrebbero essere immersi in acqua.



Customer Service #2 04/2016

Chopard

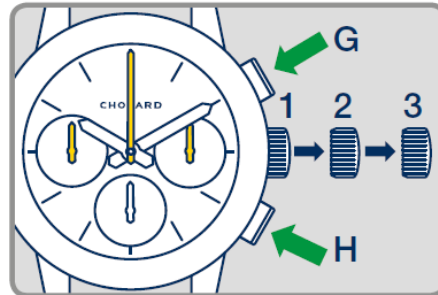


Per evitare di danneggiare il meccanismo della funzione della data NON usare la rimessa rapida quando le lancette sono fra le 9 PM e le 2 AM.

Customer Service #3

04/2016

Chopard



Per resettare le lancette del crono a zero tirare fuori la corona nella posizione 2 o 3 e premere i pulsanti G o H, quindi riportare i contatori a zero.

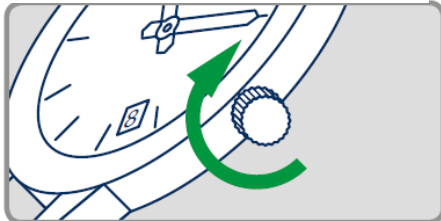


Customer Service #4

04/2016

Chopard

Carica automatica



Per fare ripartire il meccanismo del vostro orologio e mettere l'orario desiderato, il movimento deve essere caricato manualmente girando la corona in senso orario finchè l'orologio non parte. Per assicurare un'ottimale ricarica e funzione del movimento un automatico deve essere usato quotidianamente.

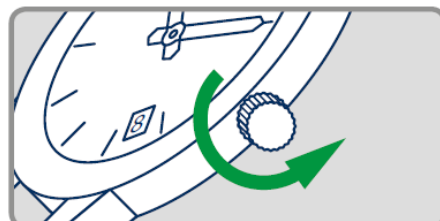


Customer Service #5

04/2016

Chopard

Particolare carica automatica



Per fare ripartire il meccanismo del vostro orologio e mettere l'orario desiderato, questo specifico movimento Chopard deve essere caricato manualmente girando la corona in senso ANTIORARIO finchè l'orologio non parte. Per assicurare un'ottimale ricarica e funzione del movimento un automatico deve essere usato quotidianamente.

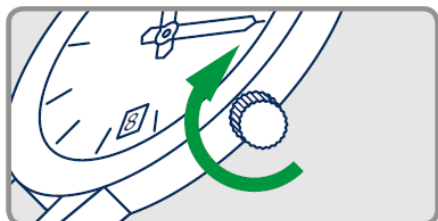


Customer Service #6

04/2016

Chopard

Carica manuale



Per fare ripartire il meccanismo del vostro orologio e mettere l'orario desiderato, il movimento deve essere caricato manualmente girando la corona in senso orario finchè l'orologio non parte. Per assicurare un'ottimale funzione del movimento un carica manuale deve essere caricato quotidianamente.



Customer Service #7

04/2016